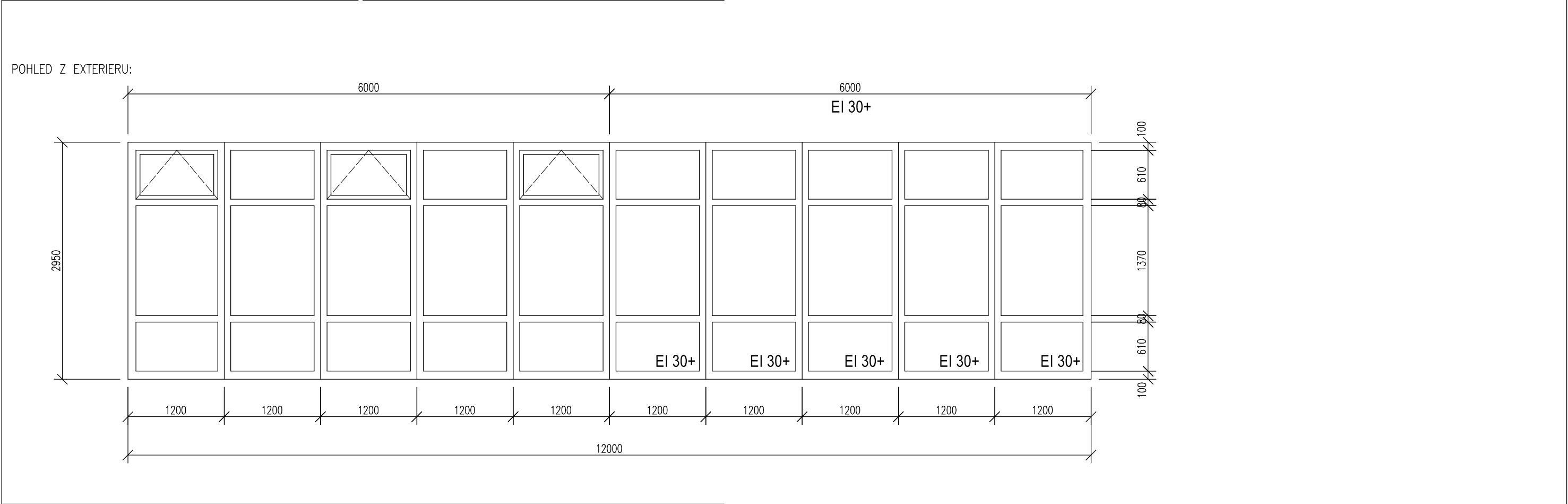


TABULKA OKEN		POČET OKEN		
OZNAČENÍ	ZIMNÍ STADION KROMĚŘÍŽ	PATRO	1.NP	CELKEM
OK / 102		počet	1	1
POPIS	– Sestava ocelových oken s přerušeným tepelným mostem.			
SKLADEBNÝ ROZMĚR	12000/2950 mm (stavební otvor)	HLUK. ÚTLUM		
OTVOR V KCI	viz poznámka	TĚSNĚNÍ	systémové celoobvodové	
MATERIÁL	ocelové profily s přerušeným tepelným mostem	POŽÁRNÍ ODOLNOST	Sestava bude v pěti krajních polích a 1,2 m s požární odolností EI 30+	
POVRCH. ÚPRAVA	RAL 7024 – grafitová šedá upřesní se dle vzorkovníku dodavatele	PARAPET VNITŘNÍ PARAPET VNĚJŠÍ	MDF deska, bílý mat titanzinkový plech	
PROSKLENÍ	izolační dvojsklo – čiré skladba skel bude navržena dodavatelem	ŽALUZIE	–	
SOUČINITEL PROSTUPU TEPLA	Ucelk < 1,5 W/m2K	OSTĚNÍ A NADPRAŽÍ	štuková omítka systémové lišty	
OTEVÍRÁNÍ	okno fixní, sklápěcí nadsvětlík	KOVÁNÍ, ZÁVĚSY OTVÍRÁNÍ	pákový mechanismus ks 3	



**POZNÁMKA:**  
– Před zadáním výplní otvorů do výroby dojde k přeměření všech stavebních otvorů a bude vypracována přehledná dodavatelská dokumentace. Toto provede dodavatel výplní otvorů.  
– Barva bude odsouhlasena stavebníkem na základě předložených vzorků.

STRANA 2/6